

# Fiche 27 : Évaluation de l'activité 10

## Estimer à l'aide de repères

### Comportements et stratégies : estimer à l'aide de repères

1. L'élève devine au lieu de se servir du repère de 10 pour estimer.



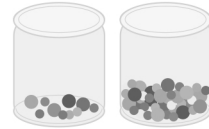
« Je devine 100 billes. »

2. L'élève compte au lieu d'utiliser un repère de 10 pour estimer.



« Je vois environ 1, 2, 3 ... 10, 11, 12 billes. »

3. L'élève utilise un repère de 10 pour estimer, mais a de la difficulté à visualiser des groupes de 10.

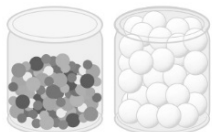


« Je ne sais pas combien de groupes de 10 il y a. »

4. L'élève utilise un repère de 10 pour estimer, mais n'utilise pas ses estimations précédentes pour s'aider.

### Observations et documentation

5. L'élève utilise un repère de 10 pour estimer des quantités d'objets d'une taille, mais a de la difficulté quand la taille change.



80      80

6. L'élève réussit à utiliser un repère de 10 pour estimer des quantités, mais a de la difficulté à expliquer ses stratégies.

7. L'élève réussit à utiliser un repère de 10 pour estimer des quantités, mais ne peut pas expliquer comment ses estimations se comparent aux quantités réelles.

8. L'élève réussit à utiliser un repère de 10 pour comparer et estimer des quantités, et à expliquer ses stratégies.

### Observations et documentation