

# Fiche 64 : Évaluation de l'activité d'intervention 6

## Lire l'heure

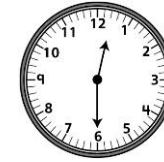
### Comportements et stratégies : lire l'heure à l'heure et à la demi-heure près

1. L'élève examine la mesure d'attributs non visibles (l'heure), mais ne réalise pas que chaque nombre sur une horloge analogique représente 5 minutes.

2. L'élève examine la mesure d'attributs non visibles (l'heure), mais a de la difficulté à compter par bonds de 5.

« 5, 10, 20, 30 »

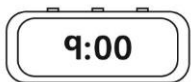
3. L'élève examine la mesure d'attributs non visibles (l'heure), mais mêle l'aiguille des heures et celle des minutes sur l'horloge analogique.



« Six heures. »

### Observations et documentation

4. L'élève examine la mesure d'attributs non visibles (l'heure), mais a de la difficulté à lire l'heure sur une horloge numérique.



« L'heure est neuf zéro zéro. »

5. L'élève examine la mesure d'attributs non visibles (l'heure), mais a de la difficulté à expliquer son raisonnement.

6. L'élève réussit à examiner la mesure d'attributs non visibles (l'heure) et à lire l'heure indiquée par des horloges analogiques et numériques à l'heure et à la demi-heure près.

### Observations et documentation