

Des problèmes d'addition répétée

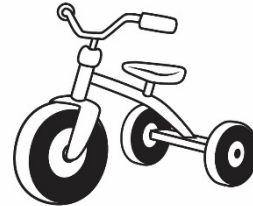
Côté A

Il y a 2 souliers dans une paire.
Combien de souliers y a-t-il dans 4 paires ?



Côté A

Il y a 3 roues sur un tricycle.
Combien de roues y a-t-il sur 4 tricycles ?



Côté A

Il y a 4 roues sur une auto.
Combien de roues y a-t-il sur 3 autos ?



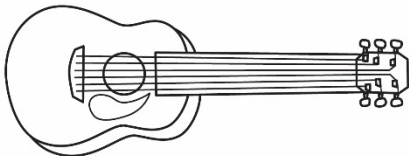
Côté A

Un gant a 5 doigts.
Combien de doigts y a-t-il sur 2 gants ?



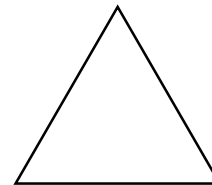
Côté A

Une guitare a 6 cordes.
Combien de cordes 2 guitares ont-elles ?



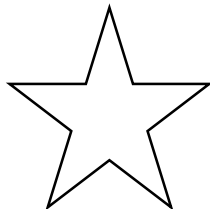
Côté A

Il y a 3 côtés sur un triangle.
Combien de côtés 3 triangles ont-ils ?



Côté B

Une étoile a 5 points.
Combien de points 5 étoiles ont-elles ?



Côté B

Un loup a 2 oreilles.
Combien d'oreilles 7 loups ont-ils ?



Fiche 111b

Des problèmes d'addition répétée

Côté B

Il y a 4 feuilles sur un trèfle à quatre feuilles.
Combien de feuilles y a-t-il sur 6 trèfles à quatre feuilles ?



Côté B

Un moule à muffins peut tenir 6 muffins.
Combien de muffins 5 moules peuvent-ils tenir ?



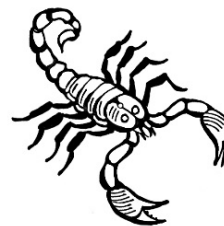
Côté B

Il y a 7 jours dans une semaine.
Combien de jours y a-t-il dans 4 semaines ?



Côté B

Un scorpion a 8 pattes.
Combien de pattes 3 scorpions ont-ils ?



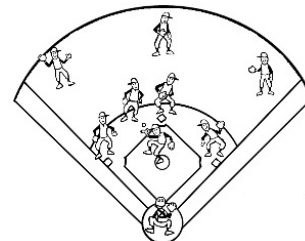
Côté B

Un panneau d'arrêt a 8 côtés.
Combien de côtés 2 panneaux d'arrêt ont-ils ?



Côté B

Une équipe de baseball a 9 joueurs.
Combien de joueurs y a-t-il sur 3 équipes ?



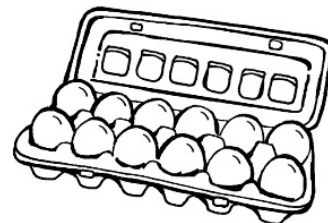
Côté B

Il y a 10 saucisses dans un paquet.
Combien de saucisses y a-t-il dans 3 paquets ?



Côté B

Il y a 12 œufs dans un carton.
Combien d'œufs y a-t-il dans 2 cartons ?

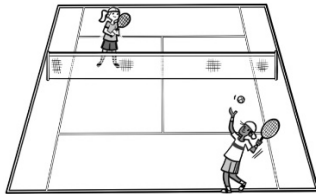


Fiche 111c

Des problèmes d'addition répétée avec des fractions

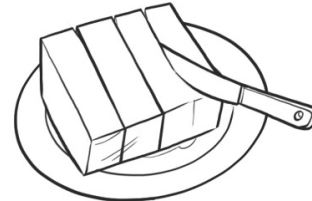
Carte MU 9

Un terrain de tennis a 2 moitiés.
Combien de moitiés ont 3 terrains de tennis ?



Carte MU 9

Un bloc de beurre a 4 quarts.
Combien de quarts ont 5 blocs de beurre ?



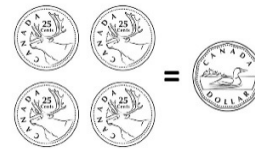
Carte MU 9

5 \$ est une moitié de 10 \$.
Combien de billets de 5 \$ donnent 30 \$?



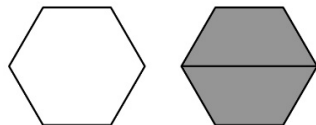
Carte MU 9

Une pièce de 25 ¢ est un quart d'un dollar.
Combien de dollars avez-vous si vous avez 16 pièces de 25 ¢ ?



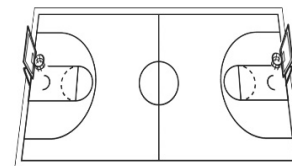
Carte MU 9

Un trapèze est la moitié d'un hexagone.
Combien d'hexagones forment 6 trapèzes ?



Carte MU 9

Lors de l'entraînement de basketball, Thierry traverse la moitié du terrain.
S'il traverse la moitié du terrain 6 fois, combien de terrains complets parcourt-il ?



Carte MU 9

Une chaussette est la moitié d'une paire.
Si vous avez 8 chaussettes, combien de paires avez-vous ?



Carte MU 9

Un gant est la moitié d'une paire.
Si vous avez 10 paires, combien de gants avez-vous ?

